

つながりを大切に

自分とつながる

出来なくなって諦めていることはありませんか？

ご自身が大切にしてきた趣味・習慣を伺い、『自分らしく』過ごせるようにお手伝いします。



人とつながる

一人で過ごす事が増えていませんか？顔馴染みの職員とご利用者様がいて、自分の居場所を持って、人とつながれるように、お手伝いします。



社会とつながる

自宅から外へ出たり、地域で活動することが少なくなってきていませんか？ここでは、地域への参加・貢献をする活動ができるように、お手伝いします。



自分らしさの発見、それが「青葉のまち」の心です。

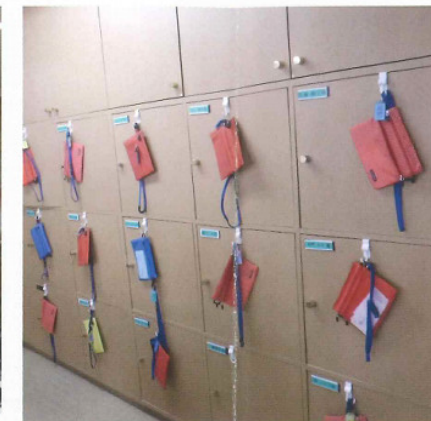
自分で出来る喜び

対象：介護保険の要介護・要支援状態の高齢者 定員：39名

予防一般型

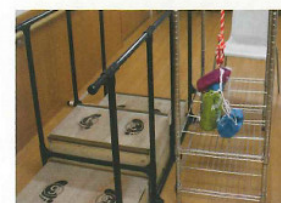
自分で管理

自分で出来る、自分でやりたいという意識と意欲を大切にし、靴棚・ロッカーなどを用意し、管理をお任せしています。



自分で選択

定番のカラオケ・書道・脳トレなどを始めとし、介護予防のアイテムを20種類常設させ、好きな時間に取組みます。



自分で準備

食事の準備、後片付け、物干し、タオルたたみなどの活動を通じ、利用者様が役割を持って活躍されています。



利用者様からの声

- ・決められた活動だけではなく、時間も内容も自由度が高く、座っている時間が減った。
- ・自分のしたい活動を相談し、取り入れてもらった。
- ・複数日を要する物作り活動があり、次の利用に目的を持つことが出来た。
- ・食事の準備、タオルたたみを行うようになり、他の方から感謝されたり、役割をもててうれしい。
- ・自然と身体を動かす機会が増えて、運動したくらの満足感がある。

疑似通貨

運動や脳トレ等に取り組んだ際に、デイサービスで使える通貨をお渡しします。それを飲み物や調理レクの食料費、外出行事や、娯楽レクリエーションへの参加費用に充てていただきます。



デイサービスC青葉のまち 送迎可能範囲

厚別区：青葉町・もみじ台・厚別南・厚別東1～4条1～5丁目
厚別中央1条2～7丁目、2条2～6丁目
上野幌1～3条3～6丁目
清田区：平岡公園東2～11丁目
北広島市：虹ヶ丘・西の里北・西の里東 ※送迎範囲外については応相談

バスをご利用の場合 (地下鉄東西線「新さっぽろ駅」より)

中央バス : (白29) もみじ台団地線
 JRバス : (71) (14) もみじ台団地線
 青葉通橋下車 徒歩10分

タクシーをご利用の場合

地下鉄 東西線「新さっぽろ駅」より約10分
 JR上野幌駅より約5分



地図の丸で囲っているエリアが概ねの送迎範囲です



お問い合わせ

デイサービスC 青葉のまち 事業所番号 : 0170503361

〒004-0021 札幌市厚別区青葉町15丁目18番1号

TEL : 011-891-7100 (平日8:50~17:30)

施設見学のお申し込みは、お気軽にご連絡ください。



FAX : 011-891-7822

MAIL : aoba@hokurou.or.jp

HP : <http://www.hokurou.or.jp/aoba>

営業日 : 月曜日～土曜日 | 休業日 : 毎週日曜日・年末年始 (12月31日～1月3日)

対象者

介護保険の要介護認定を受けており、要支援1・2または要介護1～5の方を対象としております。

定員

一般型・予防型 : 39名

併設事業

・特別養護老人ホーム青葉のまち ・ショートケア青葉のまち ・居宅介護支援事業所ケアサポート青葉のまち